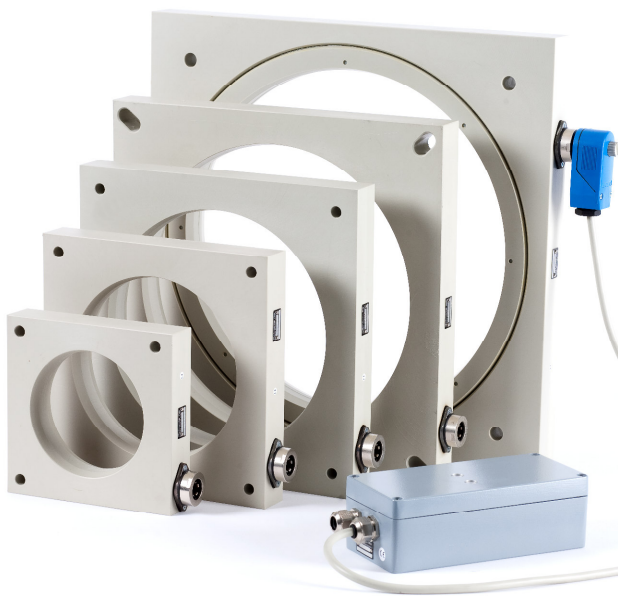


Induktive Ringtaster IRV / IRT

Zum berührungslosen Erfassen von metallischem, vorzugsweise stangenförmigem Material (Rohre, Profile, usw.)



- typische Einsatzgebiete:
 - Rohrbearbeitungsmaschinen (Richten, Kaltpilgern, usw.)
 - Rohrzuführungen über Dornstangen
- kreisförmiger Sensorbereich, gebildet durch äusserst robust ausgeführte Tastspule
- Ansprechempfindlichkeit weitgehend gleich über den gesamten Sensorbereich
- mit Steuergerät IRV20 selbstjustierend:
 - automatischer Ausgleich des Einflusses umgebender Metallmassen
 - automatische Einstellung der optimalen Ansprechempfindlichkeit bezogen auf die Eintauchtiefe des Materials in die Tastspule
- Spulen in verschiedensten Dimensionen lieferbar
- Schutzart IP65

Auswahl lieferbarer Tastspulen



Ausführung	Freier Durchmesser	Abmessungen
IRT 25	25mm	90mm x 97mm
IRT 40	40mm	100mm x 106mm
IRT 50	50mm	100mm x 112mm
IRT 60	60mm	120mm x 120mm
IRT 75	75mm	135mm x 135mm
IRT 100	100mm	150mm x 153mm
IRT 150	150mm	210mm x 210mm
IRT 200	200mm	260mm x 260mm
IRT 250	250mm	310mm x 310mm
IRT 300	300mm	380mm x 380mm

OPTRONIC AG

Unteregger Strasse 53, Postfach 178
CH-9403 Goldach, SCHWEIZ

Telefon: +41 (0)71 844 02 00
Fax: +41 (0)71 844 02 10

E-mail: sales@optronic.ch
Internet: www.optronic.ch